



SB-AGROIN

**SOCIAL BUSINESS ET
DÉVELOPPEMENT INNOVANT
DE LA FILIÈRE
AGRO-INDUSTRIELLE DE LA
RÉGION DE THIÈS**

**// Mbey mu sell,
Reenu koom-koom //**

Florence, le 17 novembre 2022



INTRODUCTION

Zone de Réalisation

- Région de Thiès, Commune de Keur Moussa et Pout
- Zones d'intervention: Keur Yakham, Yade, Sagnafyl, Niakhip, Touly et Seune Wolof

Durée

43 Mois (2019-2023)

Bailleur

Agence Italienne pour la Coopération au Développement (AICS)

Budget Global

- 1.778.080,14 Euro

Contribution AICS

- 1.600.772,10 € (90%)
- 177.308,04 € (10%) repartis entre les partenaires italiens



LES PARTENAIRES



PIN

POLO
UNIVERSITARIO
CITTÀ DI PRATO

SERVIZI DIDATTICI
E SCIENTIFICI
PER L'UNIVERSITÀ
DI FIRENZE





OBJECTIF GENERAL

*Augmenter la sécurité
alimentaire et le revenu des
PPL et leurs familles*

OBJECTIF SPÉCIFIQUE

*Augmenter la production
agricole des petits
producteurs*

OBJECTIF SPÉCIFIQUE

*Augmenter les
produits agricoles
transformés, vendus
sur le marché*

LES PILIERS DE SB-AGROIN

Social Business



SINCE 2011

YUNUS SOCIAL BUSINESS CENTRE
- UNIVERSITY OF FLORENCE -

- Une entreprise sociale de transformation des produits agricoles
- Deux entreprises sociales de service en agriculture

Innovation en agriculture

Agritube

- *Modules Agritubes*
- *Systèmes de production intégrés*

Durabilité

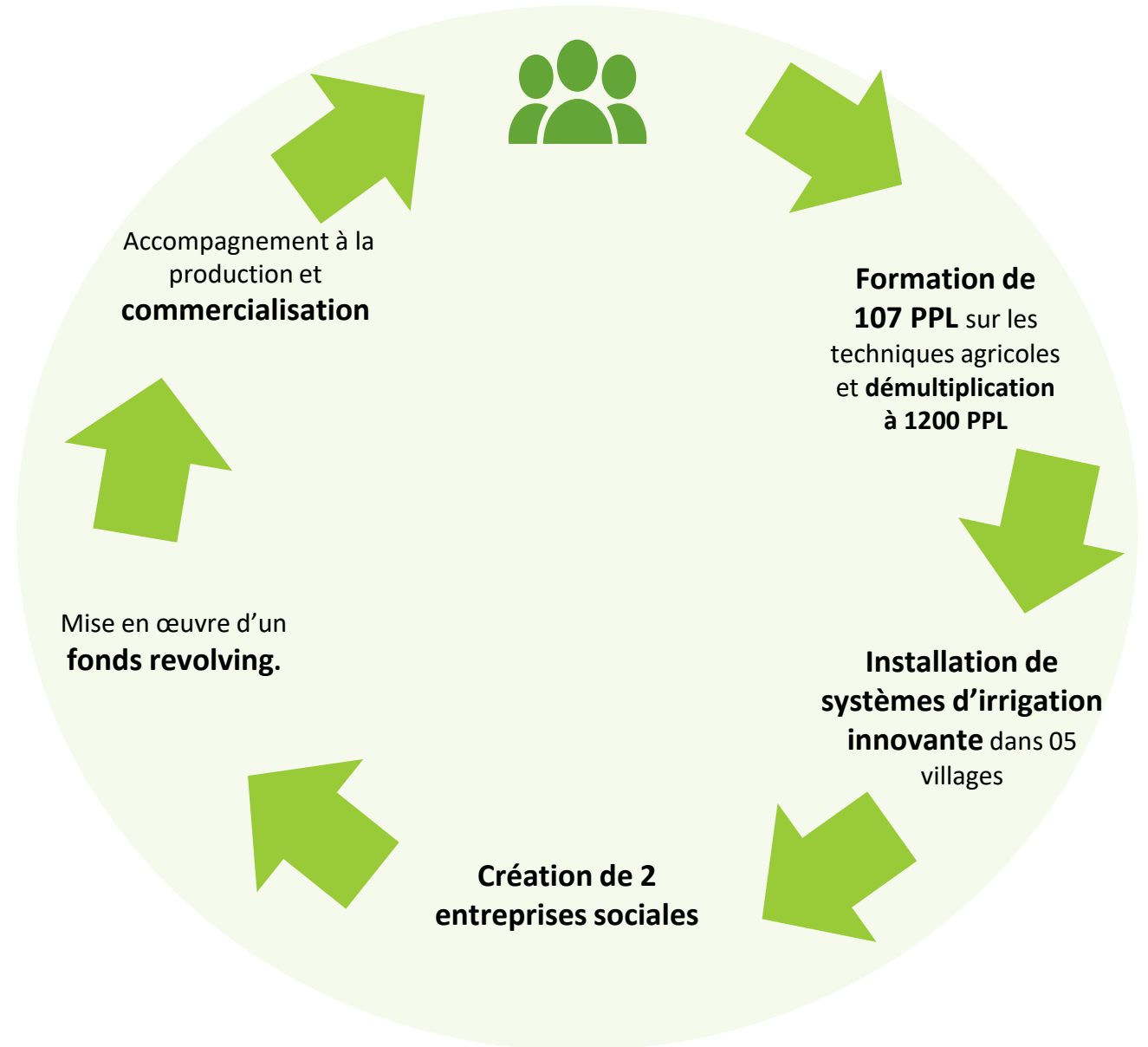


- *Fond dotation*
- *Ownership*



RESULTAT 1:

PPL adoptent innovations et techniques appropriées pour la production



LES BÉNÉFICIAIRES

Touly

0,5 hectare
7 parcelles de 500 m²

13 Femmes et jeunes

Niakhip

0,9 hectare 6 parcelles de 700
m²

29 Femmes

Seune Wolof

1 hectares
7 parcelles de 600 m²

26 Femmes



Yade

0,6 hectares
7 parcelles de 500 m²

17 Femmes

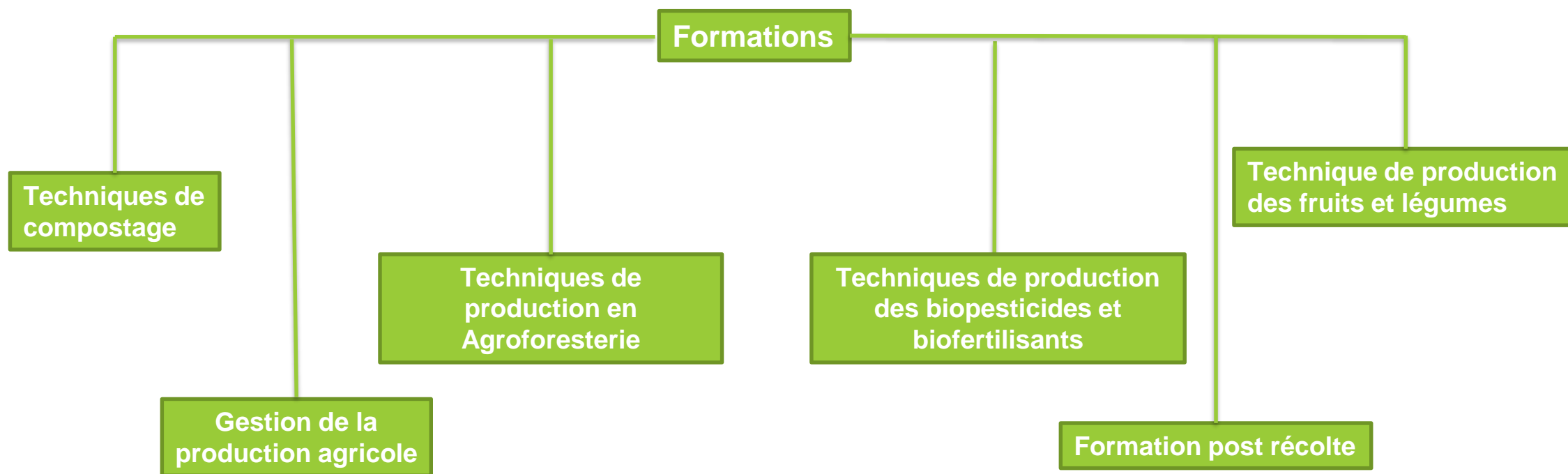
Sagnafyl

0,82 hectares
7 parcelles de 500 m²

22 Femmes

ACTIVITÉ 1.1:

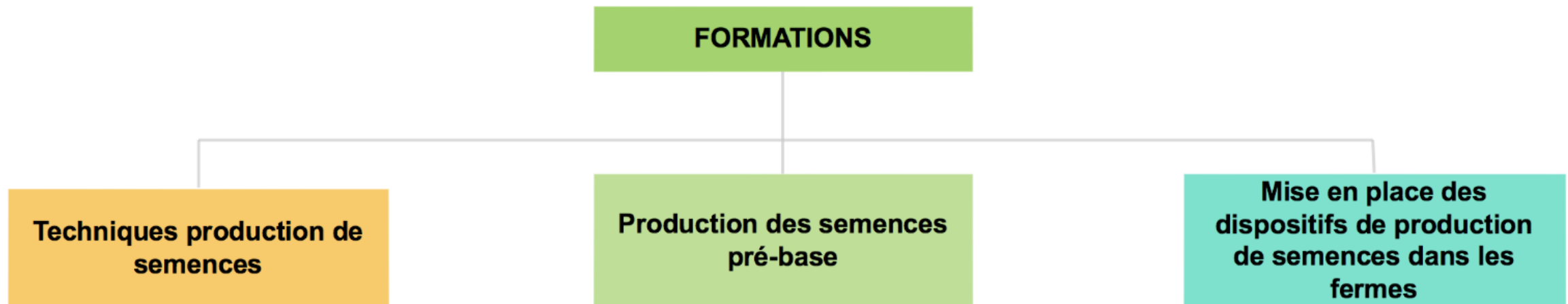
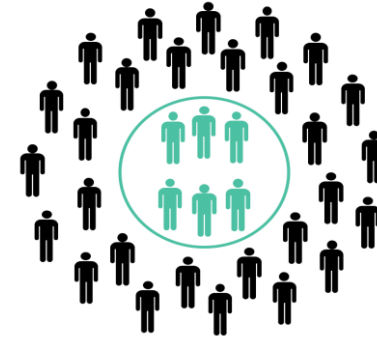
Formation de 107 PPL sur les techniques agricoles correctes et innovante



ACTIVITÉ 1.1:

Formation de 107 PPL sur les techniques agricoles correctes et innovante

Group Pilote de 15 PPL



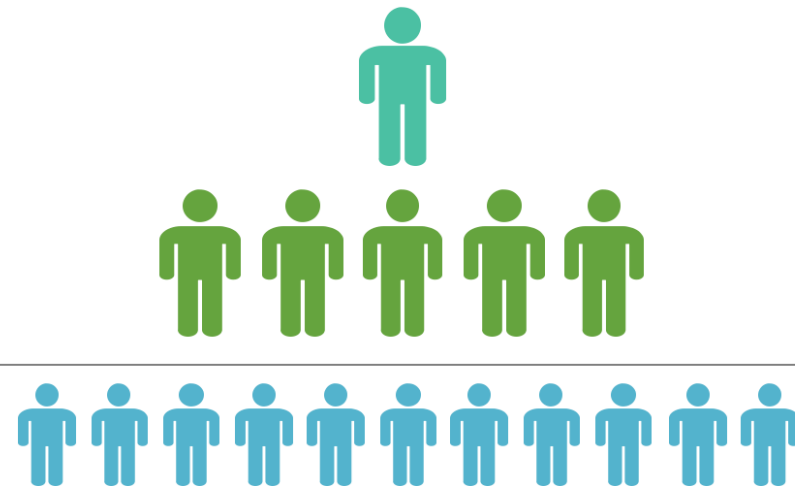


ACTIVITÉ 1.1:

Multiplication de la formation

Chaque PPL formera environ 10 PPL dans son propre village

Environ 1.093 PPL dans les 5 villages seront formés



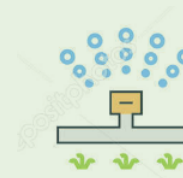
ACTIVITÉ 1.2:

Installation de systèmes d'irrigation innovantes dans 5 villages



Construction de 5 puits sur 5 terrains communautaires

Installation de 5 systèmes intégrés



- Réservoir surélevé
- Systèmes de pompage solaires
- Système d'irrigation goutte à goutte



ACTIVITÉ 1.2:

Installation de systèmes d'irrigation innovantes dans 5 villages

Systemes Agritube

*Dans chaque champ communautaire une superficie d'environ 100 m² sera utilisée pour expérimenter **3 Systemes Agritube**. Chaque module Agritube permet la culture d'environ 240 plantes sur une superficie de 20 m².*



ACTIVITÉ 1.3: Création d'Entreprise Sociale

Le SOCIAL BUSINESS est une entreprise économiquement viable dont le but n'est pas de maximiser le profit mais de résoudre un problème social et / ou environnemental

Entreprise privée,
comparable à une
entreprise traditionnelle

Objet de l'entreprise:
résolution de problèmes
sociaux ou environnementaux

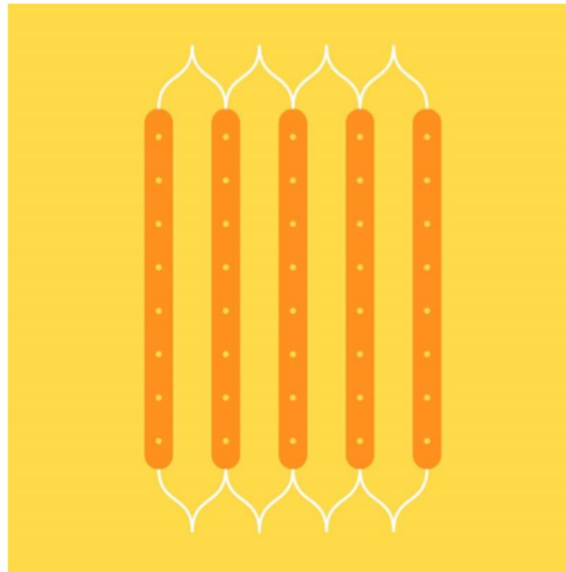
Entreprise Sociale: une entreprise viable à vocation
socio-environnementale

Capacité à récupérer les coûts

Les profits sont entièrement
réinvestis dans l'entreprise
(la distribution des
dividendes est interdite)

ACTIVITÉ 1.3: Création d'Entreprise Sociale

Une entreprise sociale pour l'installation des systèmes Agritube pour une agriculture durable

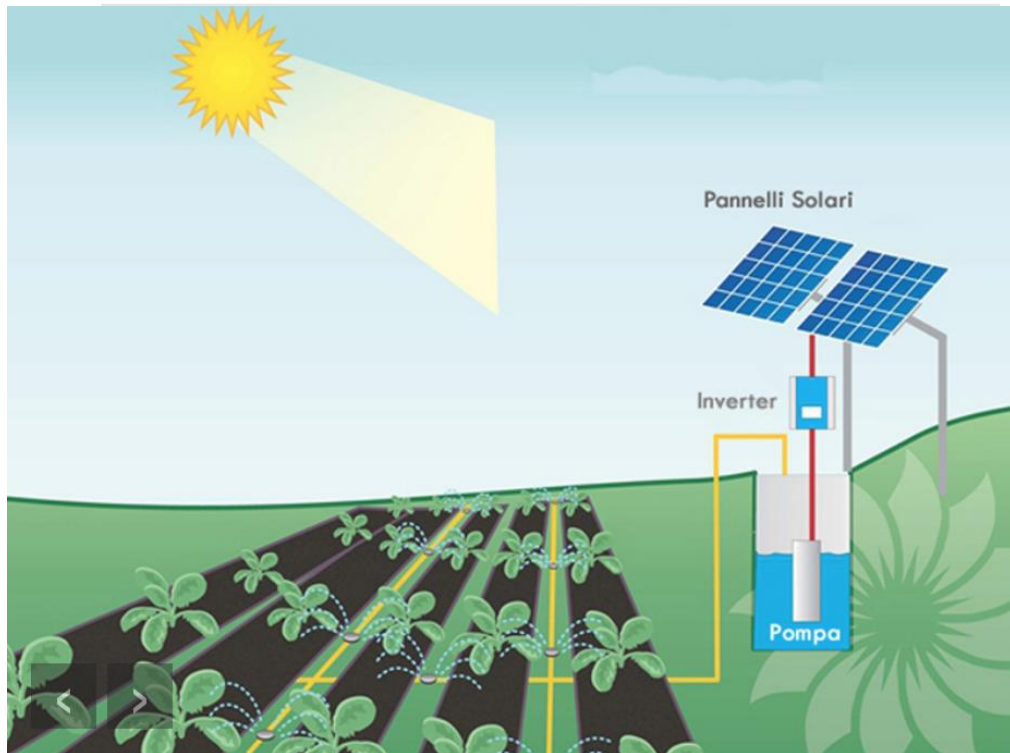


Agritube



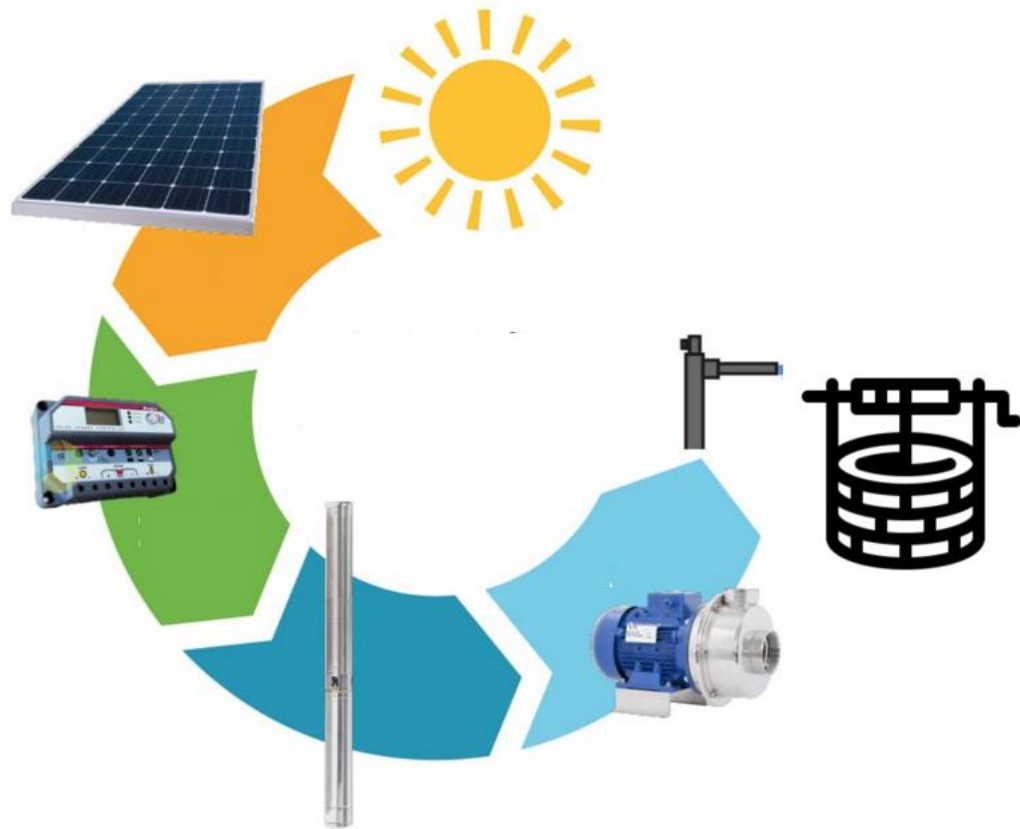
ACTIVITÉ 1.3: Création d'Entreprise Sociale

Une entreprise sociale pour l'installation des systèmes intégrés pour une agriculture durable

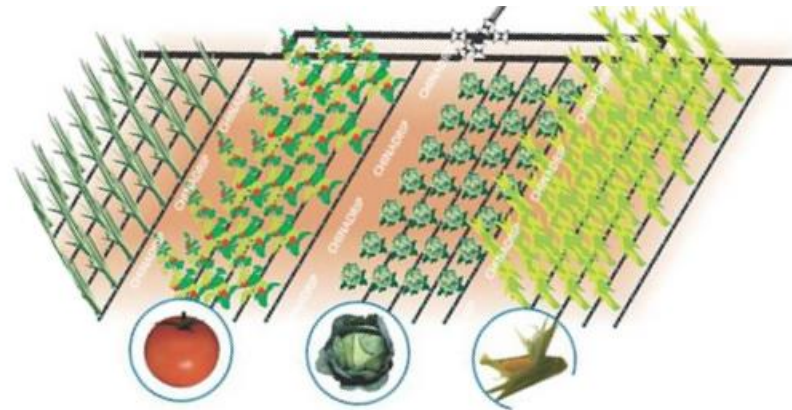


Accompagnement par les experts de Yunus Social Business Center en création et gestion d'entreprise. Formation en Business Model, Business Plan, Analyse de Marché

ACTIVITÉ 1.3: Création d'Entreprise Sociale



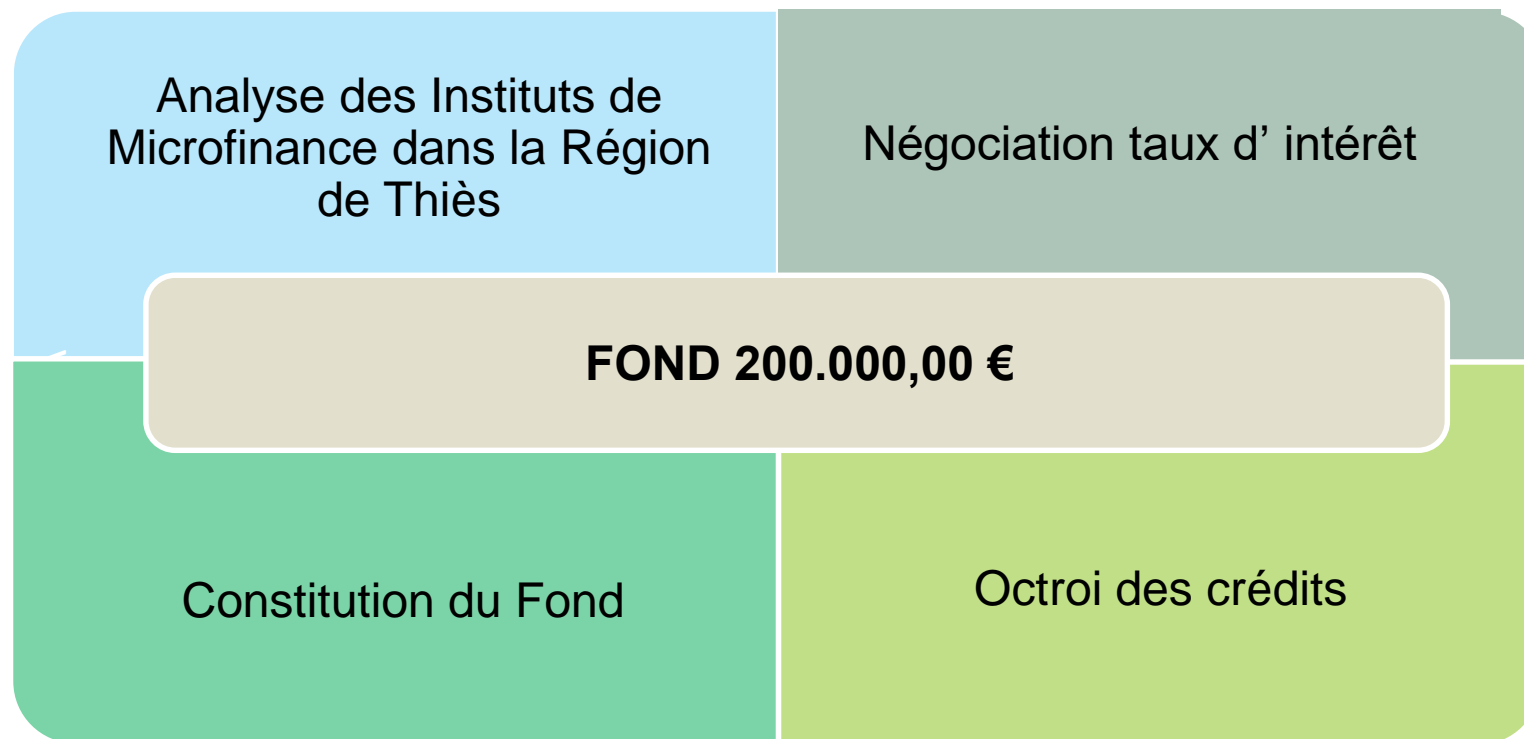
Une entreprise sociale pour l'installation des systèmes intégrés pour une agriculture durable





ACTIVITÉ 1.4:

Mise en œuvre d'un fond pour l'adoption de systèmes productifs innovants et création d'entreprise



ACTIVITÉ 1.4:

Mise en œuvre d'un fond pour l'adoption de systèmes productifs innovants et création d'entreprise



PPL

- *Innovations en champ agricole*
- *Systèmes intégrés*
- *Systèmes Agritube*
- *Facteurs productifs*

**Entreprises
SB-AGROIN**



Activité 1.5:

Accompagnement à la production et commercialisation

Accompagnement des petits producteurs pour augmenter la production

Accompagnement pendant toute la durée du projet pour un usage correct des techniques de production, d'apports productifs et pour l'adoption de technologies innovantes

Accompagnement à la commercialisation et constitution de groupes

Les experts de Yunus Social Business du Centre Universitaire de Florence de PIN vont supporter les PPL dans la commercialisation de leurs produits

Circuit de la Production à la Commercialisation

PRODUCTION



PPL



GROUPES

ECOLE

CASE DE SANTE

TRASFORMATION



COMMERCIALISATION



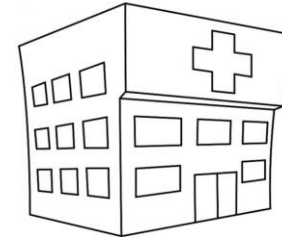
Circuit SB-AGROIN



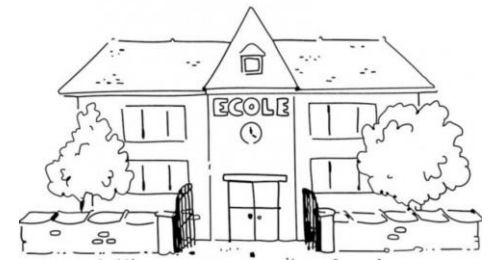
Récolte de champ communautaire PPL



Unité de Transformation

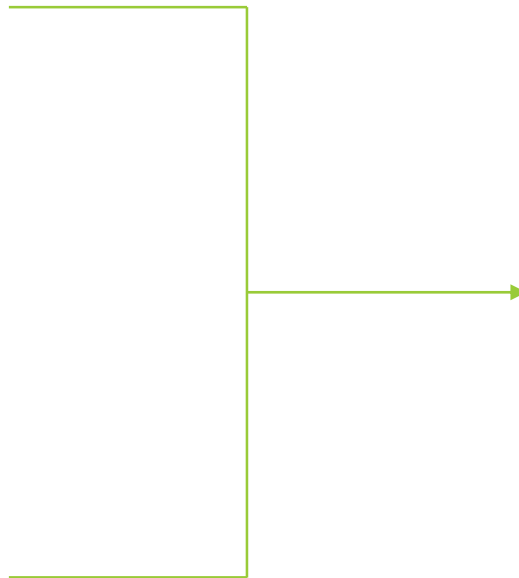
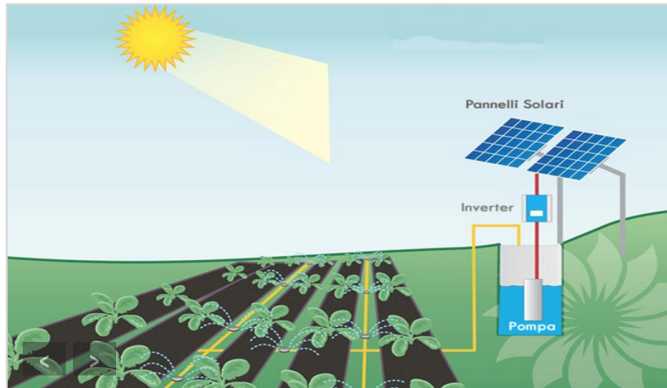


Case de Santé



Ecole

Circuit SB-AGROIN

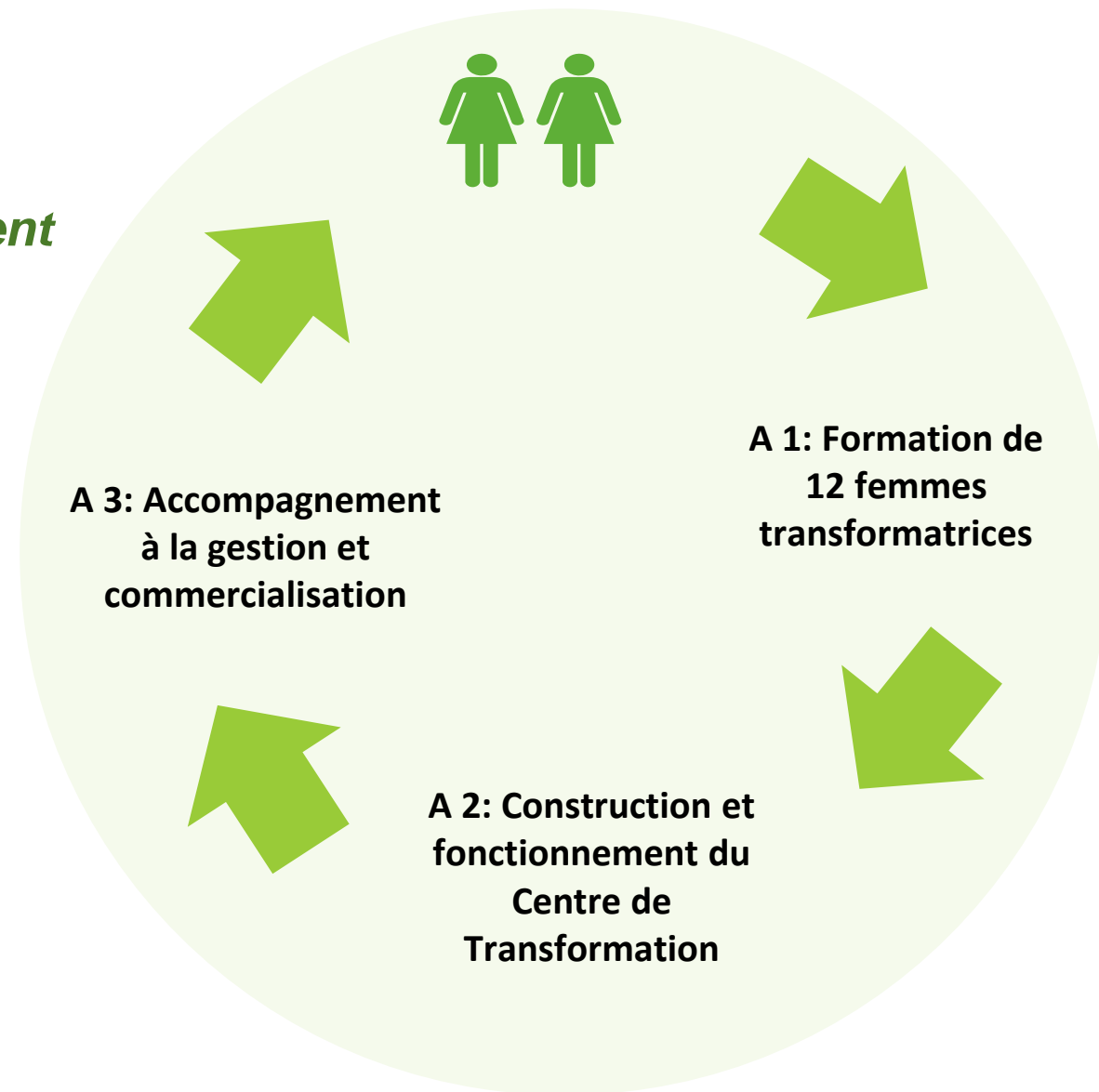


Services de soutien des entreprises aux champs communautaires et PPL de la zone



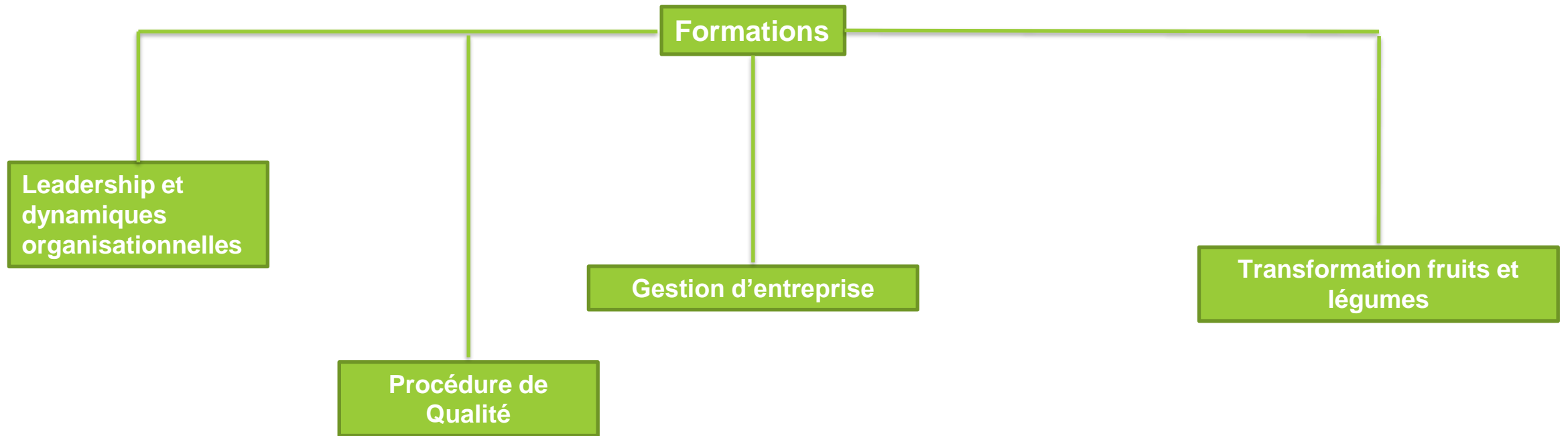
Resultat 2:

Femmes transformatrices augmentent les kg de produits agricoles transformés



Activité 2.1:

Formation pour les femmes transformatrices



Les experts en Entreprise Sociale de Yunus Social Business du Centre Universitaire de Florence de PIN S.c.r.l. formeront les femmes sur la gestion des entreprises et des procédures comptables.

Activité 2.2:

Construction et fonctionnement du Centre de Transformation

Production



Transformation



Commercialisation

Les experts en Entreprise Sociale de Yunus Social Business Centre accompagnent les femmes dans les différentes phases de leur entreprise, de la constitution à la commercialisation



Merci



Jaajef